

**Муниципальное бюджетное образовательное учреждение
дополнительного образования
«Бокситогорский центр дополнительного образования»**



Символ 2026 года «Конь - огонь»

**Подготовила:
Колосова Марина Петровна,
педагог дополнительного
образования
МБОУ ДО «БЦДО»**

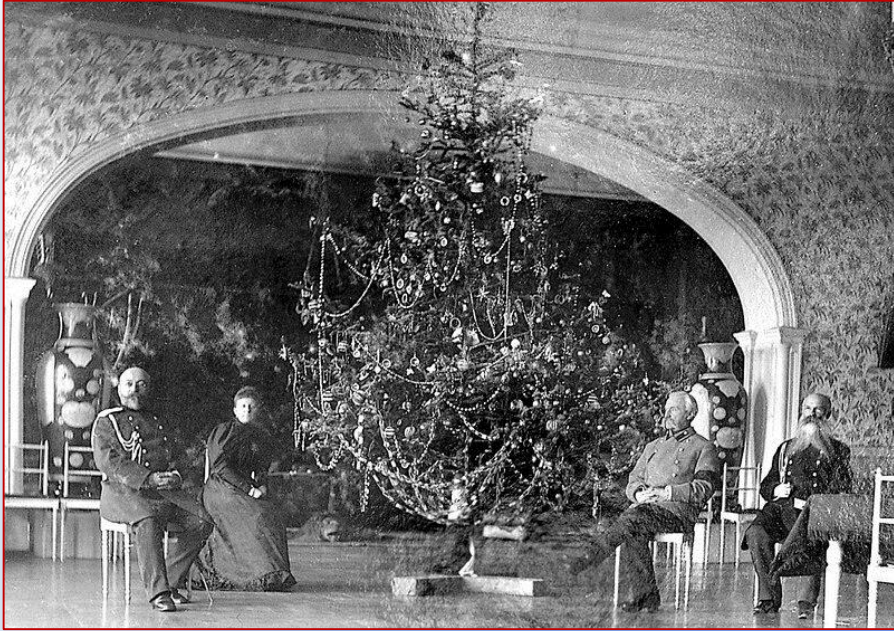
**г. Пикалево
2025 г.**

Символы Нового года



**Петр 1 в 1699 г. издал
Указ о праздновании Нового года 1 января**





Первые игрушки – яблоки, конфеты, шишки и свечи



Первая публичная елка в 1852 году на Екатерингофском вокзале



Год Свиньи (Кабана)		Год Крысы (Мыши)		Год Быка (Буйвола)		Год Тигра	
1899	1971	1900	1972	1901	1973	1902	1974
1911	1983	1912	1984	1913	1985	1914	1986
1923	1995	1924	1996	1925	1997	1926	1998
1935	2007	1936	2008	1937	2009	1938	2010
1947	2019	1948	2020	1949	2021	1950	2022
1959	2031	1960	2032	1961	2033	1962	2034
Год Кролика (Кота)		Год Дракона		Год Змеи		Год Лошади	
1903	1975	1904	1976	1905	1977	1906	1978
1915	1987	1916	1988	1917	1989	1918	1990
1927	1999	1928	2000	1929	2001	1930	2002
1939	2011	1940	2012	1941	2013	1942	2014
1951	2023	1952	2024	1953	2025	1954	2026
1963	2035	1964	2036	1965	2037	1966	2038
Год Козы (Овцы)		Год Обезьяны		Год Петуха		Год Собаки	
1907	1979	1908	1980	1909	1981	1910	1982
1919	1991	1920	1992	1921	1993	1922	1994
1931	2003	1932	2004	1933	2005	1934	2006
1943	2015	1944	2016	1945	2017	1946	2018
1955	2027	1956	2028	1957	2029	1958	2030
1967	2039	1968	2040	1969	2041	1970	2042



**2026 год –
Огненной
лошади**



Лошадь – род непарнокопытных млекопитающих



Породы лошадей



Окрас или масть лошади

Серая



Вороняя



Гнедая



Рыжая



Помощь людям



Лошади на войне



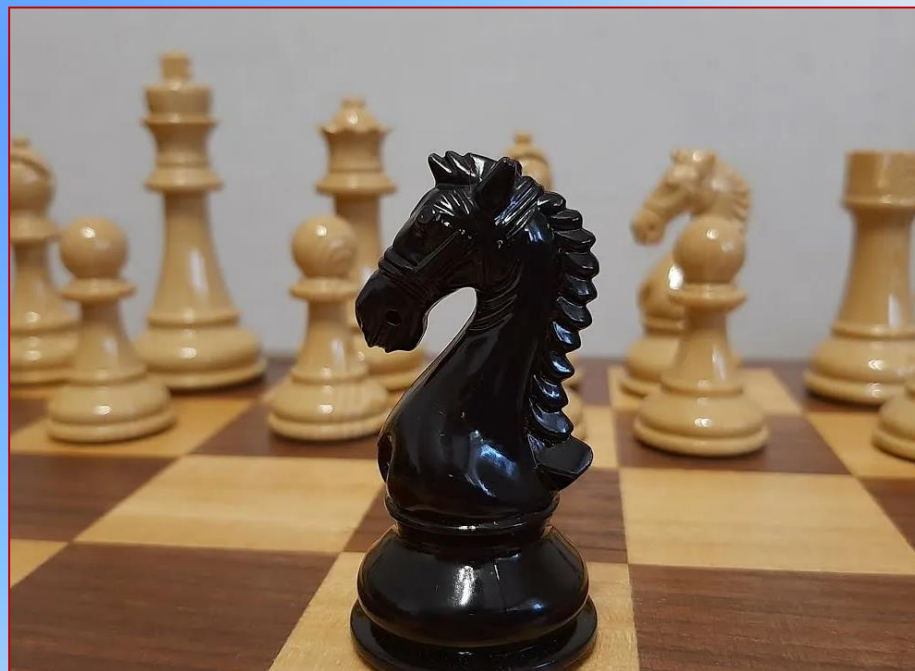
Иппотерапия - метод реабилитации с помощью верховой езды и общения с лошадьми



Конный спорт



Шахматы



Кони в живописи



Кони в декоративно – прикладном творчестве



Городецкая роспись



Мезенская роспись



Дымковская игрушка



Народная вышивка

Фразеологизмы

Быть на коне - быть в выгодном положении.

Выезжать на белом коне – появиться в роли триумфатора, быть в роли победителя связано с символикой белого цвета.

Гнать лошадей - торопиться, спешить, делать что-либо слишком быстро, второпях.

Лошадиная сила – мера измерения мощности двигателя.

Работать как лошадь – выполнять большую и, возможно, тяжёлую работу не приносящую радость и вызывающую усталость.

Рабочая лошадка – человек, много работающий и не требующий, как правило. Особого вознаграждения за свой труд.

Кони не кормлены, плуги не справлены – ничего не сделано, не готово, не упорядочено.

Не гони коней – призыв успокоиться.

Конём не наедешь – Об очень богатом человеке или о заносчивом, высокомерном человеке.

Ни коня, ни возу – о бедном, неимущем человеке.

СТИХИ

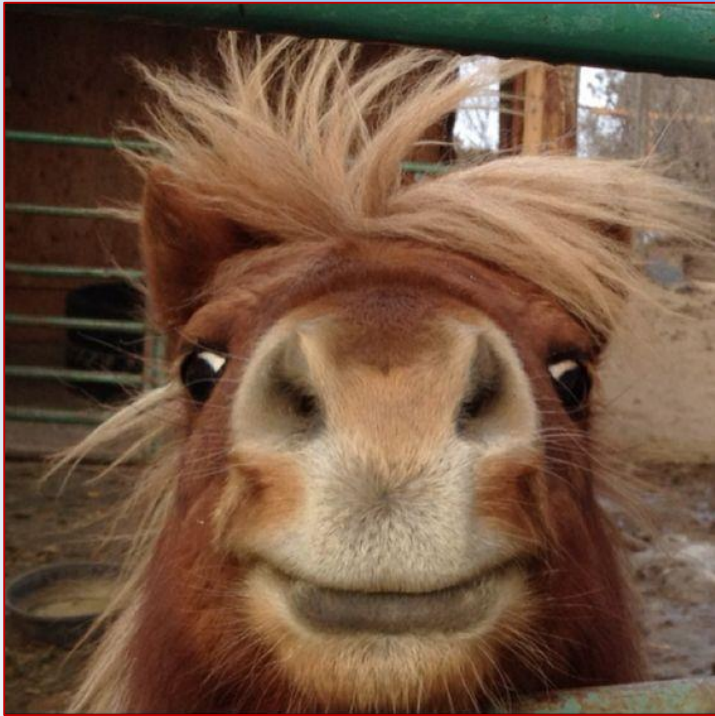
**"Что ты ржёшь мой конь
ретивый,
Что ты шею опустил,
Не потряхиваешь гривой,
Не грызёшь своих удил?
Али я тебя не хожу?
Али ешь овса не вволю?
Али сбруя не красна?
Аль поводья не шелковы,
Не серебряны подковы,
Не злачены стремяна".**

А.С. Пушкин



**Спаситель, есть ли лошади в раю?
Ведь этой жизни лучшие мгновенья
Я провожу, наверное, в седле.
Пусть это странным кажется кому-то,
Нет ничего прекрасней на Земле
Безумной скачки, мощи и напора,
Трёхтактной дроби кованых копыт,
Шального ветра, воли и простора,
Да горизонта, что к себе манит!
Дороги лента вдаль ведёт куда-то
Среди лугов, туманов и дождей.
Поверьте, люди, я не виновата,
Что родилась влюблённой в лошадей.
А конь губами трогает ладони,
В траве роса алмазами блестит,
И целый мир в глазах лиловых тонет,
И солнце пряди гривы золотит.
Быть может, мы судьбу не выбираем,
И свыше дан огонь Души моей.
Прости, Господь, но мне не надо рая,
Если в раю не будет лошадей.**

Оксана Кукс



БИКТОРИНА

Угадай - ка





**Много лошадей –
ЭТО**

**Крылатая
лошадка,
покровительница
поэтов?**





**Танец, который
называется по -
лошадиному?**

**Конская упряжка
из трёх лошадей
называется.....**



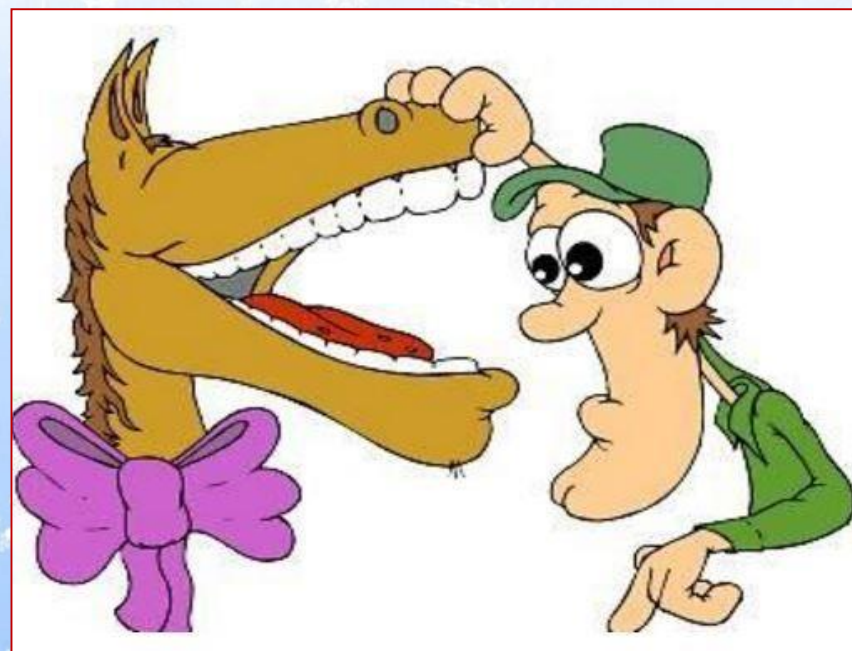
Узнай сказку



Вставь в четверостишье пропущенные слова



Я люблю свою
Причешу ей гладко
Гребешкомхвостик
И верхом поеду в.....



**Узнай
пословицу**

Физкультминутка

Елочки зеленые на ветру
качаются,
На ветру качаются, низко
наклоняются.



Сколько елочек зеленых
столько сделайте наклонов.

Приседайте столько раз,
сколько домиков у нас.



Сколько елочных шаров,
столько сделайте прыжков.



Техника безопасности

Правила безопасной работы иглой и ножницами

- Внимание! Булавки и ножницы - острый инструмент.
- Пользоваться осторожно.
- Хранить в определённом месте.
- Посчитать количество булавок перед работой и после работы.
- Не допускать потери булавок.
- Не брать булавки в рот, не вкалывать её в одежду.
- Сломанную булавку сдать учителю.
- Не держать ножницы острыми концами вверх, передавать их , держа за сомкнутые лезвия кольцами вперёд.
- Не оставлять ножницы раскрытыми.



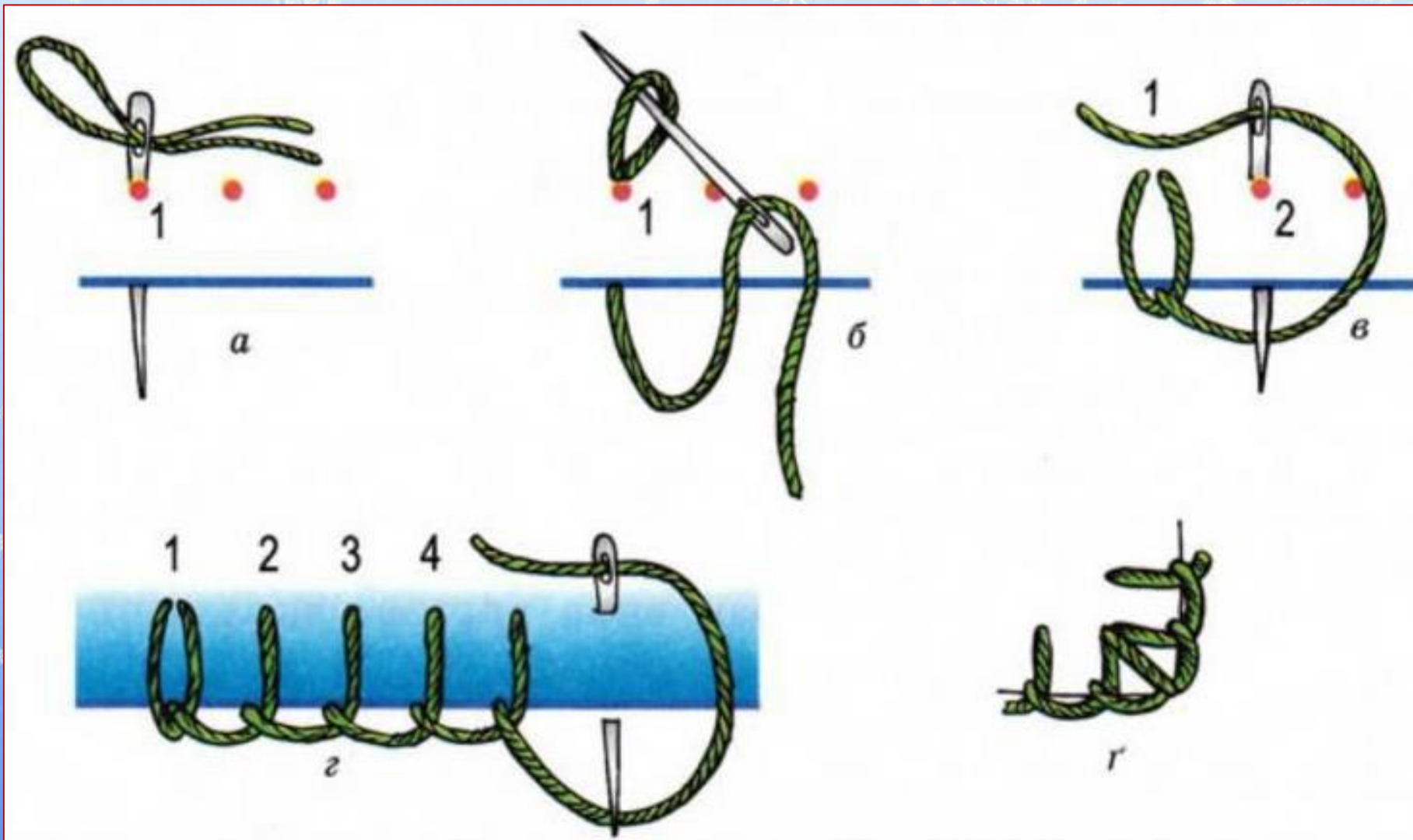
Практическая работа



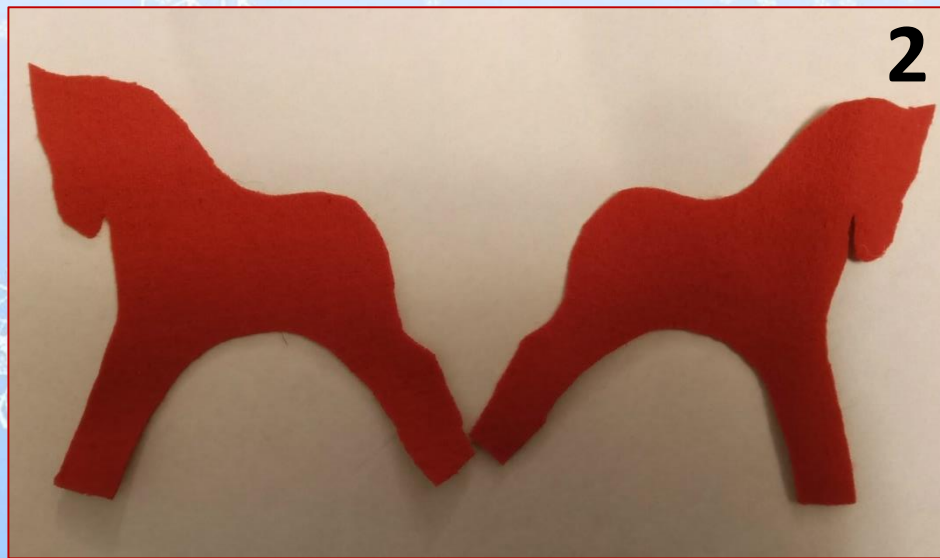
Материалы и инструменты



Шов «Петельный»



Этапы изготовления



Пришивание хвоста



Пришивание гривы и челки



Наш «Конь – огонь» готов!